

L'ANALYSE DE L'ÉVOLUTION DE L'ACTIVITÉ

+2,1%

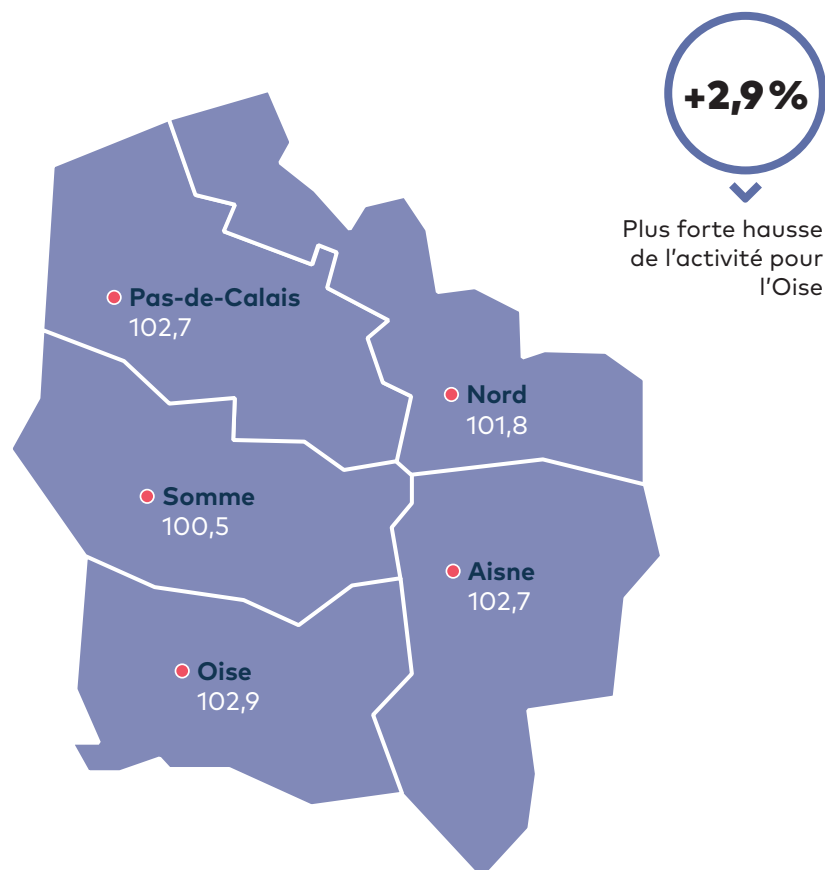
pour les
Hauts-de-
France

- > Dans les Hauts-de-France, l'activité au 2^e trimestre 2018 a augmenté, à nombre de jours comparables, de 2,1 % par rapport au 2^e trimestre 2017 (indice à 102,1), hausse similaire à la moyenne nationale. Elle se classe au 9^e rang en termes d'évolution du chiffre d'affaires (CA), sur ce trimestre de croissance nationale toujours solide mais qui s'érode légèrement. L'effet de base reste peu favorable (le résultat du 2^e trimestre 2017 auquel il est comparé étant positif), ce qui rend la performance notable.
- > Pour le second trimestre consécutif, tous les départements voient leur activité progresser : l'Oise (+2,9 %), l'Aisne (+2,7 %) et le Pas-de-Calais (+2,7 %) composent le podium et tirent la croissance régionale. Le Nord (+1,8 %) et surtout la Somme (+0,5 %) enregistrent des hausses en deçà des moyennes régionale et nationale.

LE TABLEAU DES RÉGIONS

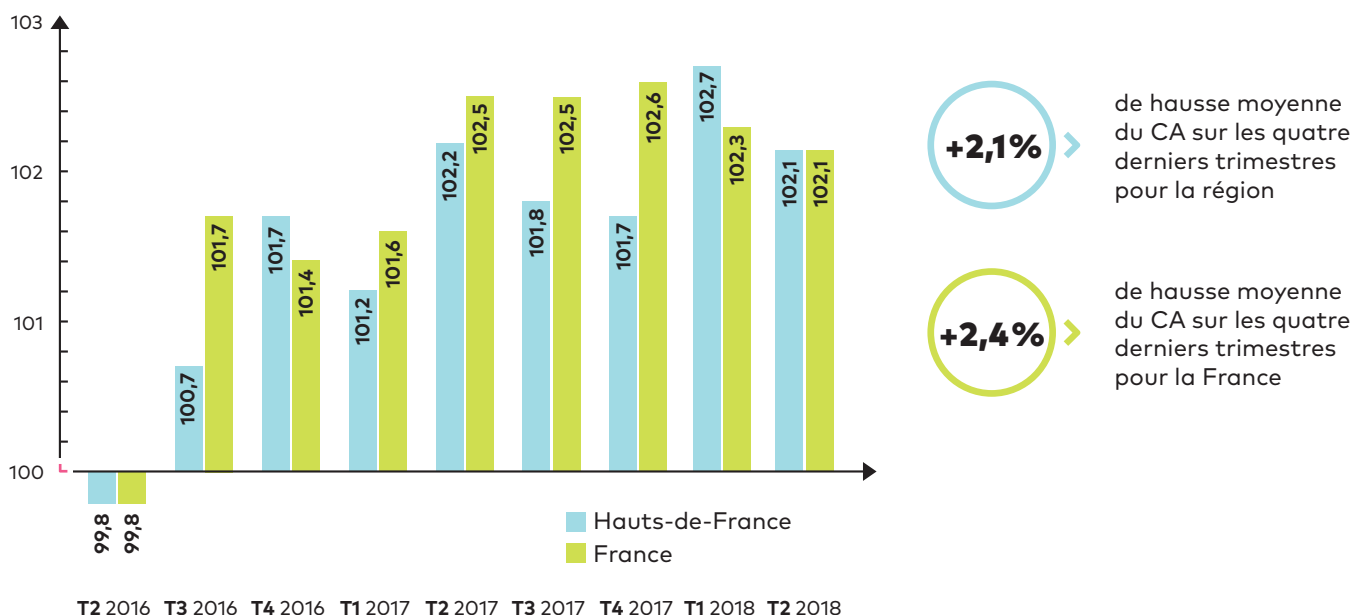
| RÉGION | Indice de CA |
|----------------------------|--------------|
| BRETAGNE | 103,1 |
| AUVERGNE-RHÔNE-ALPES | 102,9 |
| PAYS-DE-LA-LOIRE | 102,8 |
| BOURGOGNE-FRANCHE-COMTÉ | 102,7 |
| NOUVELLE-AQUITAINE | 102,4 |
| OCCITANIE | 102,2 |
| CORSE | 102,1 |
| GRAND EST | 102,1 |
| HAUTS-DE-FRANCE | 102,1 |
| NORMANDIE | 102,1 |
| ÎLE-DE-FRANCE | 101,8 |
| CENTRE-VAL DE LOIRE | 101,7 |
| PROVENCE-ALPES-CÔTE D'AZUR | 101,2 |
| LA RÉUNION | 100,9 |
| FRANCE | 102,1 |

LA CARTE DES DÉPARTEMENTS (en indice de CA)



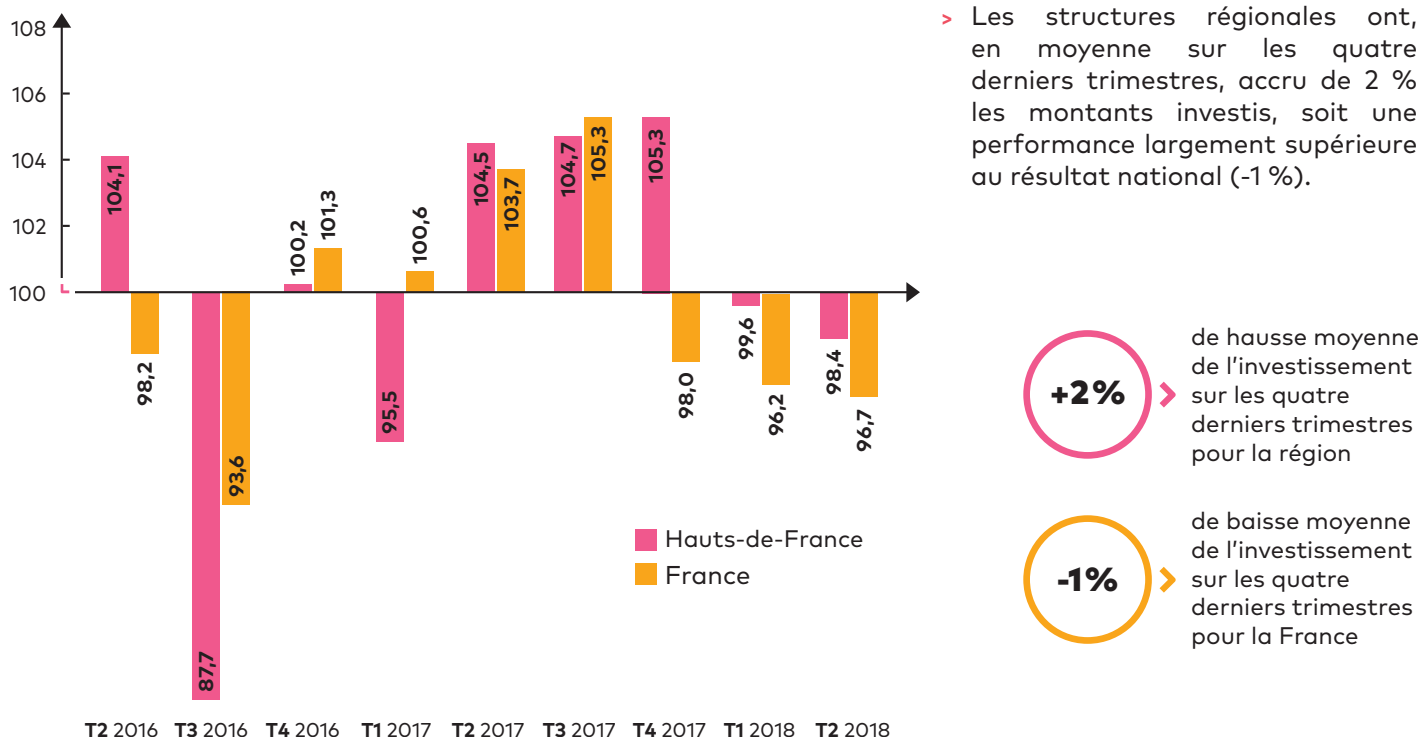
L'ÉVOLUTION DE L'INDICE TRIMESTRIEL D'ACTIVITÉ DES TPE-PME

- > L'indice d'activité des TPE-PME des Hauts-de-France affiche une nouvelle belle performance (3^e plus forte hausse depuis le lancement du baromètre en 2015), après le record du précédent trimestre. Le résultat se situe au niveau de la moyenne française.
- > Les entreprises régionales affichent une croissance moyenne de 2,1 % de leur chiffre d'affaires sur les quatre derniers trimestres, légèrement inférieure à la performance nationale (+2,4 %).



L'ÉVOLUTION DE L'INDICE TRIMESTRIEL D'INVESTISSEMENT

- > La frilosité perdue en matière d'investissement. Les TPE-PME régionales ont réduit de 1,6 % les montants investis, même si l'effet de base était défavorable. La région affiche toutefois une hausse supérieure à la moyenne française (-3,3 %) et se classe au 6^e rang.

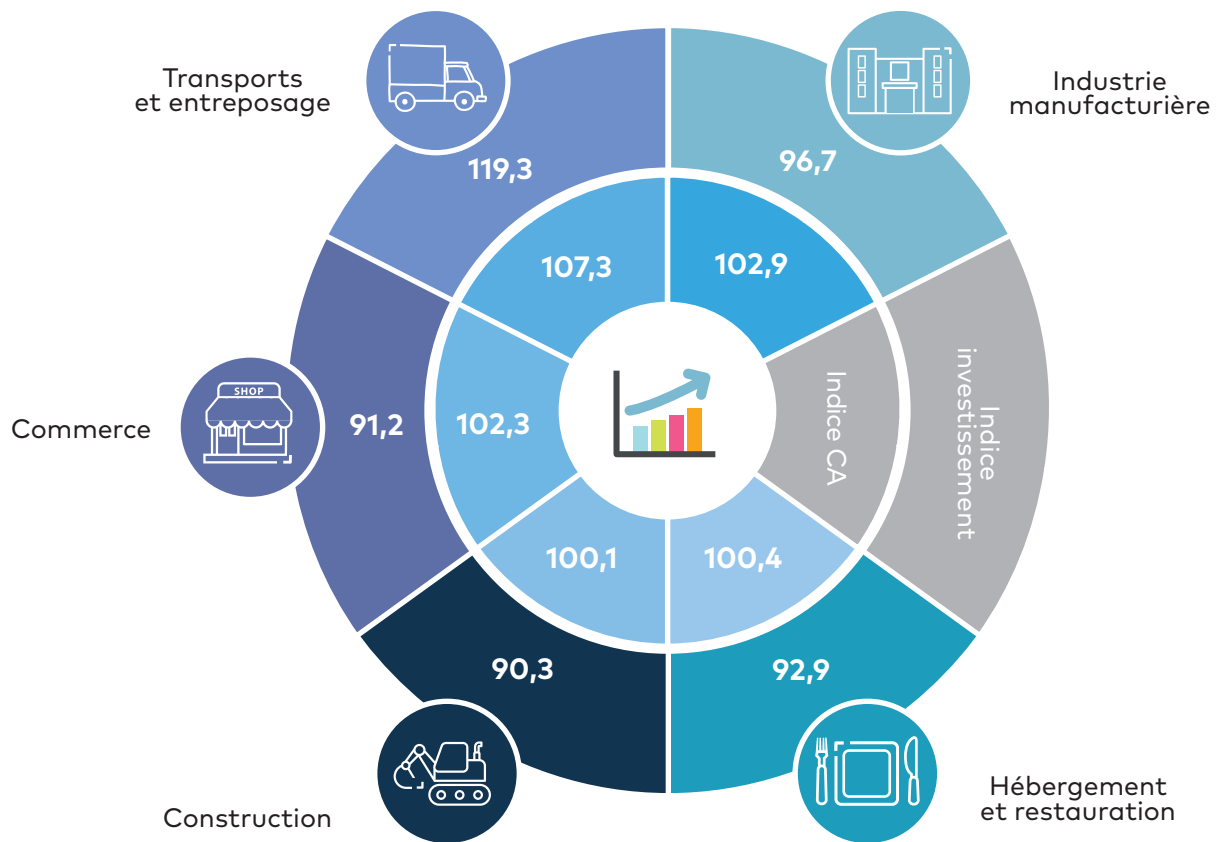


L'ÉVOLUTION DE L'INDICE D'ACTIVITÉ ET D'INVESTISSEMENT PAR SECTEUR

+7,3%

de hausse du CA pour les TPE-PME du secteur des transports et de l'entreposage

- > Les cinq secteurs suivis par l'Ordre des experts-comptables bénéficient à nouveau de la hausse d'activité. Les TPE-PME du secteur des transports et de l'entreposage (+7,3 %) tirent toujours la croissance, avec celles de l'industrie manufacturière (+2,9 %) et du commerce (+2,3 %), dans une moindre mesure.
- > Les entreprises des secteurs de l'hébergement restauration (+0,4 %) et de la construction (+0,1 %) enregistrent de nouveau de très faibles augmentations, inférieures aux moyennes sectorielles nationales.

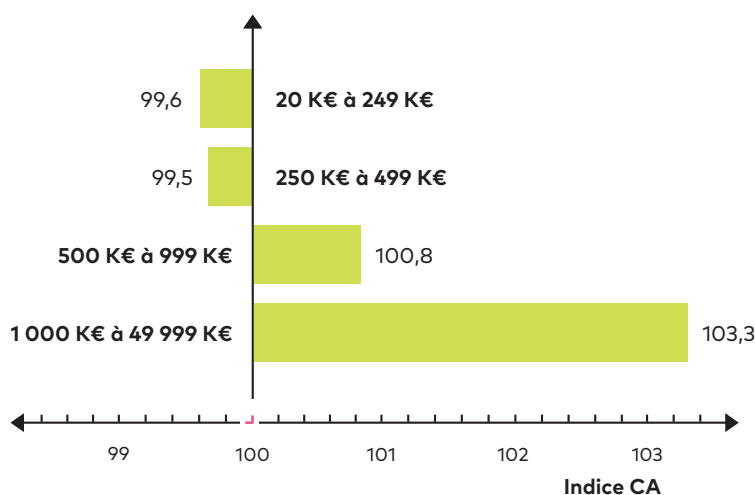


+19,3%

de hausse en termes d'investissement pour les TPE-PME du secteur des transports et de l'entreposage

- > Côté investissement, la situation reste tendue pour quatre des cinq secteurs suivis. Les TPE-PME de la construction (-9,7 %), du commerce (-8,8 %) et de l'hébergement restauration (-7,1 %) affichent de fortes baisses. Celles de l'industrie manufacturière ont également réduit les montants investis (-3,3 %), pour le troisième trimestre consécutif.
- > Seules les structures du secteur des transports et de l'entreposage ont affiché une forte hausse des investissements (+19,3 %), après la baisse du dernier trimestre. Elles bénéficiaient toutefois d'un effet de base très favorable.

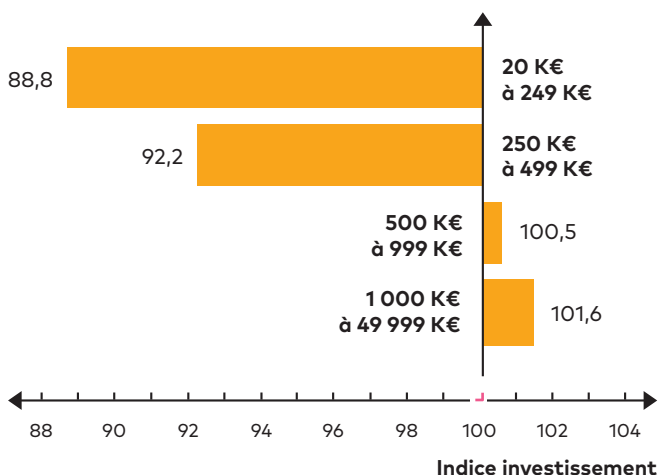
L'ÉVOLUTION DES INDICES PAR TRANCHE DE CA



- > La situation économique se révèle contrastée selon la catégorie de taille d'entreprise. Les PME régionales réalisant entre 1 et 50 millions d'euros de chiffre d'affaires annuel portent de nouveau, à elles seules, la croissance. Les entreprises réalisant entre 500 et 999 K€ affichent, comme lors du précédent trimestre, une légère hausse (+0,8 %). La situation se dégrade en revanche pour les plus petites structures : -0,4 % pour celles réalisant moins de 250 K€ à l'année et -0,5 % pour celles dont le chiffre d'affaires annuel est compris entre 250 et 499 K€.

102,1

Indice de CA régional
toutes tailles confondues



- > Sur le front de l'investissement, la situation est quasi similaire. Les plus grandes PME de notre échantillon, réalisant entre 1 et 50 millions d'euros de chiffre d'affaires à l'année (+1,6 %), limitent la baisse. Les entreprises réalisant entre 500 et 999 K€ affichent, comme lors du précédent trimestre, une légère hausse (+0,5 %). Les petites structures ont de nouveau fortement réduit leur effort : -7,8 % pour celles réalisant entre 250 et 499 K€ et -11,2 % pour celles réalisant moins de 250 K€ de chiffre d'affaires annuel.

98,4

Indice d'investissement régional
toutes tailles confondues

SOURCES & METHODOLOGIE

- Les données proviennent de la base de données Statexpert, construite à partir des télédéclarations sociales et fiscales réalisées par les experts-comptables pour le compte de leurs clients, les TPE-PME. Les données présentées ici sont issues de la compilation des informations provenant des déclarations mensuelles et trimestrielles de TVA.
- Les données trimestrielles sont basées sur un échantillon d'environ 320 000 entreprises au niveau national et d'environ 19 000 en région.
- Les données sont toujours présentées à périmètre constant d'entreprises, recalculé à chaque période ; les évolutions sont calculées en glissement annuel (une période par rapport à la même période de l'année précédente).
- Les données concernent les TPE-PME réalisant entre 20 K€ et 49 999 K€ de chiffre d'affaires annuel.
- L'indice trimestriel d'activité est corrigé du nombre de jours ouvrés. Le deuxième trimestre 2018 et le deuxième trimestre 2017 comptent le même nombre de jours ouvrés.
- Les secteurs correspondent à la nomenclature d'activités française – NAF rév. 2, 2008 (édition 2015) – Niveau 1, soit 21 secteurs (avec un zoom sur 5 d'entre eux dans la partie sectorielle).

Infographie réalisée par :

**ORDRE DES
EXPERTS-COMPTABLES**

Pour en savoir plus,
rendez-vous sur l'onglet régional du site www.imagepme.fr

